

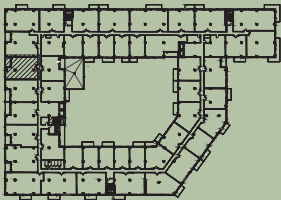
Modèle 3A

3 1/2 + bureau

Unités : 303 - 403

Superficie :
± 1067 pi² (± 99 m²)

Balcon :
± 72 pi² (± 7 m²)



Note importante

Le projet étant en développement, le locataire reconnaît que certaines contraintes pourraient amener de légères modifications au plan annexé au contrat préliminaire.

Les dimensions des pièces indiquées sont mesurées d'un mur intérieur à un autre mur intérieur. La superficie brute de l'unité indiquée sur les plans est approximative sujette à des changements sans préavis et est basée sur des calculs de surfaces brutes.

Tout mobilier décoratif ainsi que les électroménagers ne sont pas inclus et ne sont qu'illustrés qu'à titre indicatif.

Échelle :

