

Modèle 27C

3 1/2

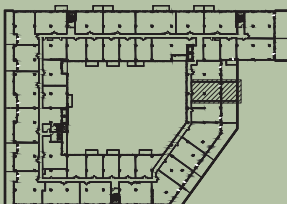
Unités : 527

Superficie :

± 820 pi² (± 76 m²)

Balcon :

± 409 pi² (± 38 m²)



Note importante

Le projet étant en développement, le locataire reconnaît que certaines contraintes pourraient amener de légères modifications au plan annexé au contrat préliminaire.

Les dimensions des pièces indiquées sont mesurées d'un mur intérieur à un autre mur intérieur. La superficie brute de l'unité indiquée sur les plans est approximative sujette à des changements sans préavis et est basée sur des calculs de surfaces brutes.

Tout mobilier décoratif ainsi que les électroménagers ne sont pas inclus et ne sont qu'illustrés qu'à titre indicatif.

Échelle :

